



Convertitore isolato di seriale RS422 / RS232

Modello: EMB-CV1

Codice d'ordine: 96-0104490

INTRODUZIONE

Il modulo interfaccia EMB-CV1 è un convertitore di seriale RS422 / RS232 isolato galvanicamente e completamente automatico cioè si adegua al Baud Rate della seriale RS232 al quale viene collegato. Spesso capita di dover "remotare" la seriale RS232 a distanze che per sua natura non possono essere raggiunte. La RS232 infatti non può coprire distanze superiori ai 10 - 15 metri, mentre la RS422 può arrivare a coprire distanze nell'ordine di 1000 metri. Utilizzando quindi due EMB-CV1 è possibile portare la seriale RS232 ovunque ce ne sia bisogno.

Con il modulo EMB-CV1 è possibile creare anche collegamenti in MULTI-DROP sulla seriale RS422 permettendo la condivisione in contemporanea di più apparecchiature. Inoltre gli appositi dip-switch presenti a bordo danno la possibilità di impostare i diversi parametri di comunicazione e di passare dalla modalità RS422 alla RS485.

CARATTERISTICHE TECNICHE

- Seriale RS232 con isolamento galvanico.
- Seriale RS422 con possibilità di selezionare la configurazione a 4 o 2 fili (RS485).
- Alimentazione a 24VDC con stabilizzazione switching.
- Led di indicazione alimentazione linea RS232 e linea RS422.
- Temperatura operativa da 0° a 50°C.
- Assemblata in contenitore chiuso con fondo in metallo per garantire un ottimale collegamento verso terra e un livello di immunità ai disturbi superiore alla norma.
- Montaggio su guida DIN.
- Dimensioni massime di ingombro: 70x91x58mm.

CONNESSIONI

Per il cablaggio la scheda EMB-CV1 necessita dei seguenti morsetti:

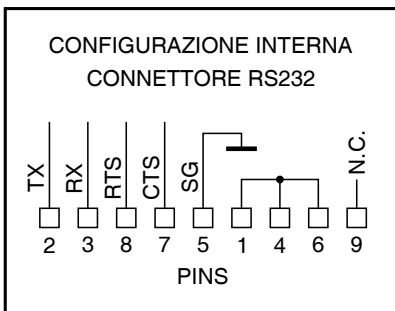
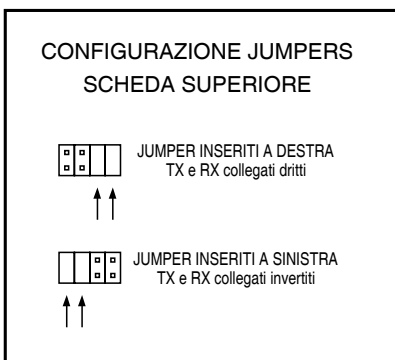
- N° 1 pz MEP3 Morsettiera a vite estraibile femmina a 3 poli.
- N° 1 pz MEP5 Morsettiera a vite estraibile femmina a 5 poli.

CONFIGURAZIONE DEI DIP-SWITCH

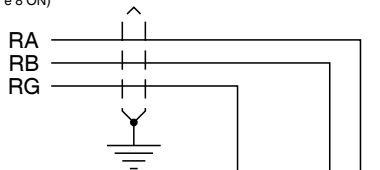
Nella pagina seguente viene mostrata una tabella riassuntiva delle varie opzioni configurabili mediante i dip-switch presenti a bordo.

SCHEMA DI COLLEGAMENTO

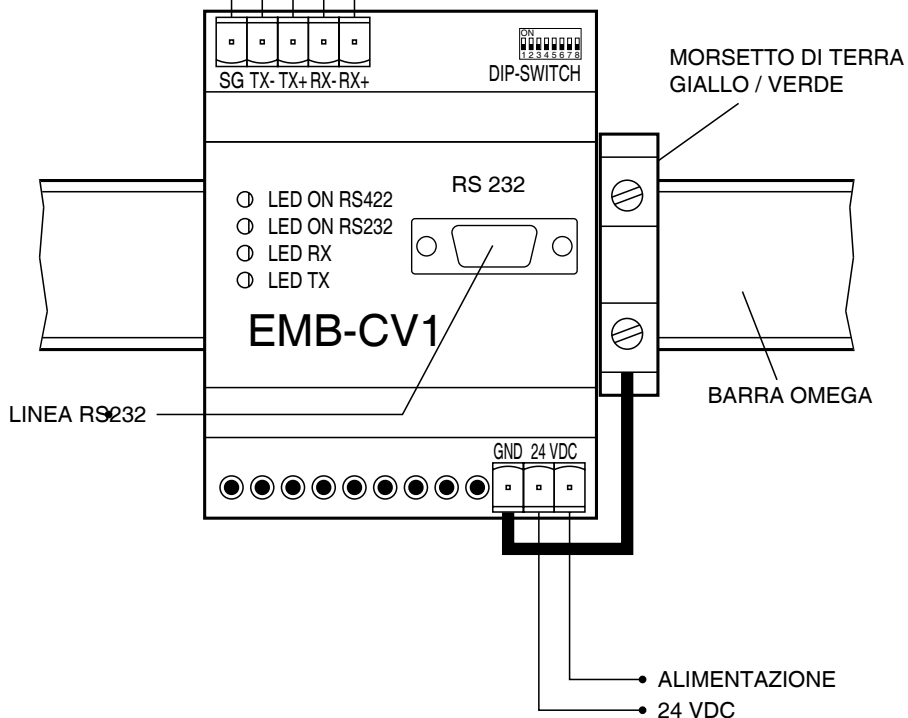
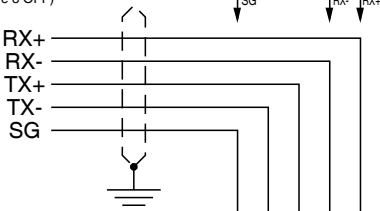
CONFIGURAZIONE DIP-SWITCH		
DIP 1	ON	RTS = 0
	OFF	RTS = 1
DIP 5	ON	TX abilitato dal CTS
	OFF	TX sempre ON
DIP 6	ON	Chiusura linea (120 ohm)
	OFF	Linea aperta
DIP 7 e 8	ON	Modalità RS 485
	OFF	Modalità RS 422



LINEA RS485
(DIP 7 e 8 ON)



LINEA RS422
(DIP 7 e 8 OFF)



CERTIFICAZIONI

La scheda slave EMB-CV1 è certificata CE e risponde alle seguenti normative:

EN 55011 - B1 1999	Emissioni condotte ai morsetti di alimentazione
EN 55011 - B1 1999	Emissioni irradiate nello spazio libero
EN 61000-2 - A1/A2 2002	Immunità alla scarica elettrostatica
EN 61000-4-3 - A1 2001	Immunità a campi elettromagnetici irradiati
EN 61000-4-4 - A1 2001	Immunità a transitori veloci - Burst
EN 61000-4-5 - 1997	Immunità impulsi ad alta energia - Surge
EN 61000-4-6 - A1 2001	Immunità a campi elettromagnetici condotti/indotti
EN 61000-4-8 - 1997	Immunità a campi elettromagnetici a 50Hz continui
EN 61000-4-9 - 1997	Immunità a campi elettromagnetici a 50Hz impulsivi
EN 61000-4-11 - A1 2001	Immunità a buchi e variazioni della tensione di alimentazione

SOFTWARE DI PROGRAMMAZIONE

Il software per la programmazione dei PLC Detail è disponibile gratuitamente nel sito della Procoel all'indirizzo www.procoel.com.

CONTATTI

PROCOEL S.R.L.
Via Cicogna, 93
40068 - San Lazzaro di Savena
Bologna - ITALY
Tel: +39 51 6285111
Fax: +39 51 6285189
<http://www.procoel.com>
procoel@procoel.com

Detail[®] è un marchio registrato della PROCOEL S.R.L.

Le informazioni contenute in questo documento possono essere soggette a cambiamenti senza preavviso.

